

GUIDE RAPIDE SOUL

MISE EN SERVICE

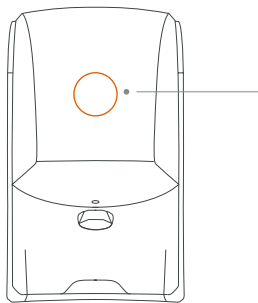
- Branchez la machine sur le secteur.
- Appuyez sur le bouton de la face avant pendant 1" pour allumer le presse-agrumes jusqu'à ce qu'un voyant blanc fixe s'éclaire.



PRESSAGE

- Pour faire fonctionner la machine, il suffit d'appuyer sur le bouton de devant. La couleur du bouton passe automatiquement de blanc à orange.

OBSERVEZ LE BOUTON-VOYANT ET LE SON DE LA MACHINE



BLANC

la machine est prête à fonctionner.



BLANC CLIGNOTANT

vérifiez que le bac à déchets n'est pas correctement en place, que la porte avant n'est pas ouverte, ou qu'aucun élément externe ne bloque le système.



ORANGE

la machine fonctionne correctement.



ORANGE CLIGNOTANT

la machine est en fonctionnement mais le bac à déchets doit.



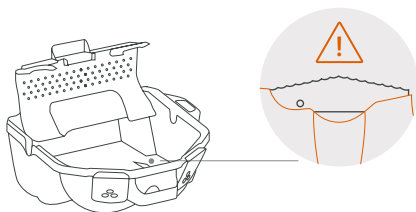
La machine vous avertira par un son/bip quand le bac à déchets est plein et qu'il est nécessaire de le vider.

ARRÊT

• Pour éteindre votre machine, appuyez sur le bouton de la face avant pendant 2", ou débranchez directement le câble du secteur. *Si la machine ne détecte pas la présence d'oranges, elle s'arrêtera 20" après le passage de la dernière orange.*

PRÉCAUTIONS

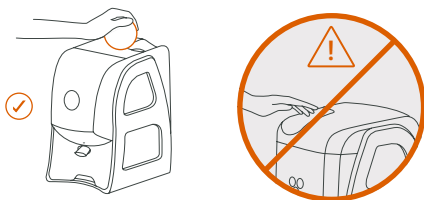
! Veuillez manipuler avec soin les éléments coupants afin d'éviter tout accident.



Warning!

Attention à la lame en retirant l'ensemble axes et tambours.

! Ne chargez jamais la machine par l'arrière ou à partir d'un côté. Le chargement de l'alimentateur doit toujours être effectué par l'avant de la machine.



Important!

N'essayez jamais d'introduire la main dans la zone de pressage à partir de l'alimentateur afin d'éviter tout accident.